





**COMUNE DI BORDIGHERA**  
**CARTA DEI SENTIERI**  
**ESCURSIONISTICI E CITTADINI**  
 E DEI SENTIERI DI CLARENCE BICKNELL



**RIVIERA DEI FIORI**  
*! colori dell'estate tutta l'anno*

**> INFORMAZIONI**

**CLUB ALPINO ITALIANO SEZIONE DI BORDIGHERA**  
 Corso Europa, 18012 Bordighera - Tel +39 0184 262797  
 Email: caibordighera@caibordighera.it - http://www.caibordighera.it/

**UFFICIO ACCOGLIENZA TURISTICA IAT BORDIGHERA**  
 Via Vittorio Emanuele, 172 - 18012 Bordighera - Tel +39 0184 262 322  
 Email: infobordighera@visitrivieradefiori.it  
 http://www.visitrivieradefiori.it/

**COOP. STRADE - LIGURIA DA SCOPRIRE**  
 Via Q. Mansuino, 12 - 18038 Sanremo (IM) - Tel +39 0183 290213  
 Email: info@liguriadascoprire.it - http://www.stradedascoprire.it

**> COSA VEDERE A BORDIGHERA**

**VILLA REGINA MARGHERITA**  
 Fondazione Terruzzi - Via Romana, 34/36 - 18012 Bordighera (IM)  
 Tel +39 0184 276111 - Email: info@fvm.it  
 http://www.fondazioneterruzziwillamargherita.it/

**FONDAZIONE POMPEO MARIANI**  
 Via Fontana Vecchia, 7 - 18012 Bordighera (IM)  
 Tel +39 0184 265556 - Email: fond.pmariani@tiscali.it  
 http://www.fondazionepompeomariani.com/

**MUSEO BIBLIOTECA CLARENCE BICKNELL**  
 Via Romana 39 - 18012 Bordighera (IM) - Tel +39 0184 263694  
 Email: bicknell@istitutostudiiguri.191.it - http://www.iisl.it/

**GIARDINO ESOTICO PALLANCA**  
 Via Madonna della Ruota, 1 - 18012 Bordighera (IM)  
 Tel +39 0184 266347 - Email: giardino@pallanca.it - www.pallanca.it

**VILLA GARNIER**  
 Via Garnier, 12 - 18012 Bordighera (IM)  
 Tel. +39 0184 261833 - Email: villagarnier@alice.it

PROVINCIA DI IMPERIA  
 STL Riviera dei Fiori  
 Viale Matteotti, 147  
 18100 Imperia  
 tel +39 0184 59059  
 fax +39 0184 507649  
 info@visitrivieradefiori.it



Numero Verde  
**800-813012**

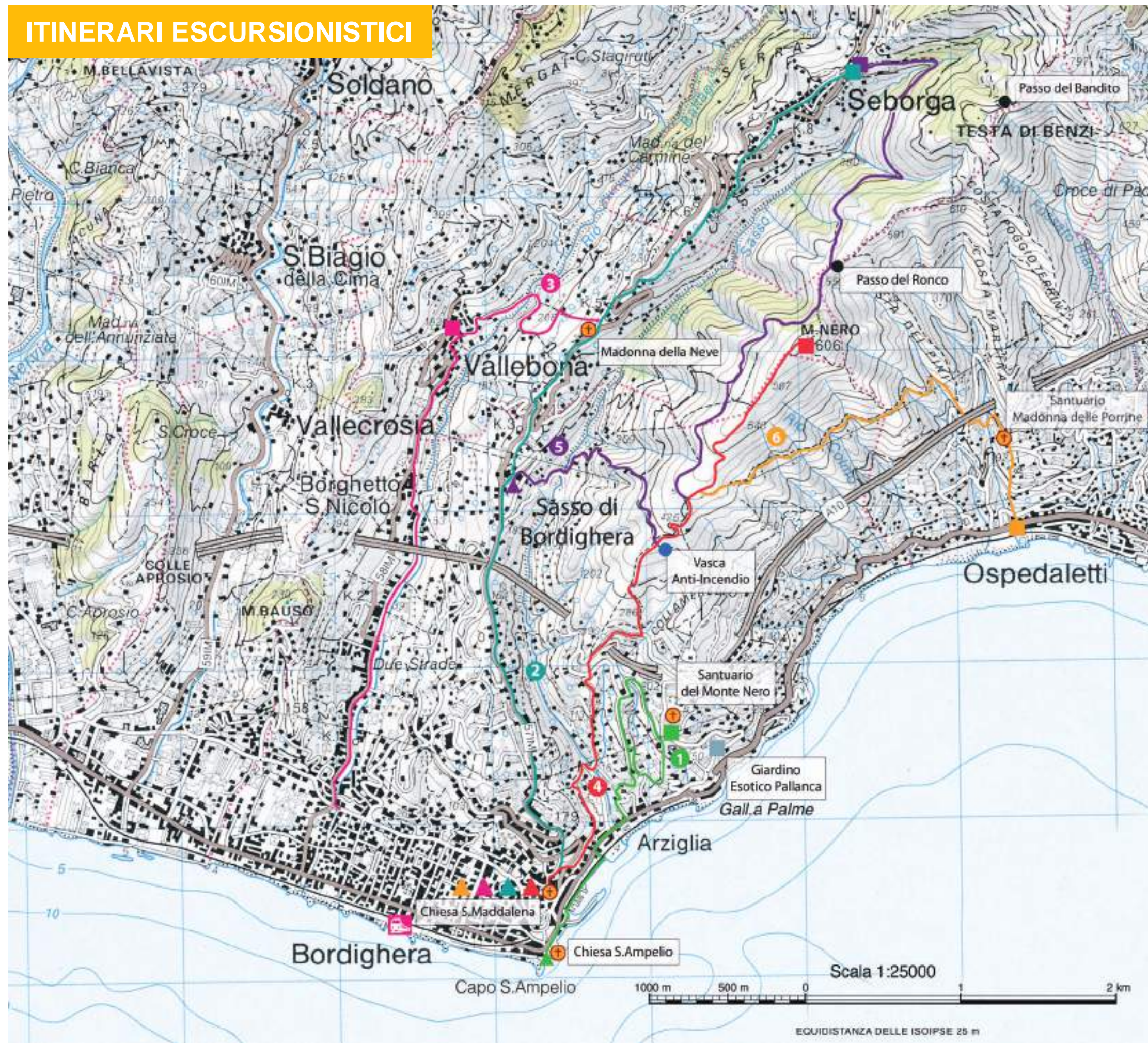
Il Comune di Bordighera e la Provincia di Imperia si manlevano da ogni responsabilità per danni o incidenti sui sentieri derivati da comportamento inadeguato degli escursionisti e/o attrezzatura non idonea

Fotografie: Fotalia, Aldo Avagnina, Claudio Covini, Angela Rossignoli e Marco Macchi - Concezione e realizzazione grafica: Mattia Fielilo

Cartografia Regionale in Scala 1:25.000 (257.2 - 258.3 - 270.1 - 271.4) prodotta dalla Regione Liguria - Autorizzazione n° 53 del 14/03/2011 - Estratto dalla «Carta dei Sentieri» di EdM IM-3 Ventimiglia, Bordighera, Ospedaletti

Progetto e coordinamento editoriale della Coop. Soc. a R.L. Strade - Liguria da Scoprire / Edizione 2012

**ITINERARI ESCURSIONISTICI**



**SUI SENTIERI DI CLARENCE BICKNELL E DEGLI INGLES**



Nella seconda metà dell'Ottocento una folta colonia di stranieri, in particolare inglesi, soggiornava a Bordighera per godere delle sue bellezze naturalistiche, la vegetazione rigogliosa, la suggestione dei suoi paesaggi, dove il mare quasi si insinuava nella natura selvaggia. Tra di essi spicca la figura di Clarence Bicknell, pastore anglicano, sensibile pittore, naturalista e botanico.

Proprio alla ricerca di questi luoghi incantevoli, gli stranieri percorrevano sentieri e mulattiere avvolti da atmosfere esotiche in natura selvaggia, dove il mare quasi si insinuava nella natura selvaggia. Tra di essi spicca la figura di Clarence Bicknell, pastore anglicano, sensibile pittore, naturalista e botanico.

Le passeggiate ed escursioni inserite in questo progetto permettono di ripercorrere gli stessi itinerari e di assaporare paesaggi di notevole bellezza, anche se qualora deturpati dalle costruzioni o dal degrado successivo ai numerosi incendi sul Monte Nero. Muniti di scarponcini da trekking, bastoncini (molto utili sui sentieri scavati dall'acqua), buon allenamento, vi invitiamo a camminare in questi luoghi con lo stesso spirito di ricerca del bello e dell'armonia con la natura.

**> ITINERARI ESCURSIONISTICI**



I primi tre itinerari su ampie mulattiere e stradine permettono di raggiungere dal mare in poche ore il primo entroterra di Bordighera, le sue frazioni di Sasso e Borghetto San Nicolò, e i due borghi di Seborga e Vallebona.

Mentre le escursioni lungo gli itinerari 4, 5 e 6, più impegnative, si svolgono su sentieri lungo le pendici e i crinali del Monte Nero, tra boschi di leccio, estese pinete, con ampie vedute di paesaggi su tutta la costa, quale magnifico balcone sul mare.

**> ITINERARI CITTADINI**



Tre percorsi nell'ambito cittadino che dalla Via Romana e dal centro storico penetrano in breve nella natura tra fasce coltivate, magnifici giardini, oliveti, palme, ginestre e mimose. In pochi minuti ci si allontana dai rumori della città per immergersi nella tranquillità e dolcezza della campagna, accompagnati dal cinguettio degli uccellini, dove lo sguardo può godere di paesaggi suggestivi e arricchenti.

**ITINERARI CITTADINI**



**LEGENDA DELLE MAPPE**

**> ITINERARI ESCURSIONISTICI**

- 1 - Da Bordighera al Santuario del Monte Nero
- 2 - Da Bordighera a Sasso e Seborga
- 3 - Da Bordighera a Madonna della Neve e Vallebona
- 4 - Da Bordighera al Monte Nero
- 5 - Da Sasso al Passo del Ronco e Seborga
- 6 - Da Bordighera a Ospedaletti

- ITINERARIO N°1
- ITINERARIO N°2
- ITINERARIO N°3
- ITINERARIO N°4
- ITINERARIO N°5
- ITINERARIO N°6

- ▲ INIZIO PERCORSO
- FINE PERCORSO
- PASSO DEL RONCO
- VASCA ANTI-INCENDIO
- ⊕ CHIESE / SANTUARI
- 🚉 STAZIONE FERROVIARIA

**> ITINERARI CITTADINI**

- 1 - Da Via Romana a Via dei Colli ville e alberghi del Ottocento
- 2 - Da Via Romana a Via dei Colli percorso del carillon
- 3 - Il sentiero del Beodo

- 🌅 PUNTO PANORAMICO
- 🏠 LUOGHI D'INTERESSE
- ITINERARIO CITTADINO